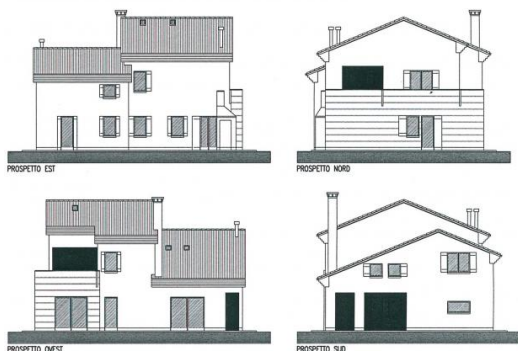




MASERADA SUL PIAVE

Varago

Schiera



Rata		
RATE MENSILI DA		766,77 €
COSTO IMMOBILE	MUTUO	DURATA
250.000 €	250.000 €	30 anni
TAN	TAEG	APPORTO PERSONALE
0.67%	0.7%	0 €

Per info contatta il consulente Alessandro Gheri al n° 3484526915

We Unit Group S.p.A. sede legale 17038 Villanova d'Albenga (SV) Via del Commercio 11/12 capitale sociale deliberato e versato 460.000,00 C.F./Partita IVA 01525970209 R.E.A. n° 50/154117. Iscritta elenco Mediatori Crediti presso OAM n° M28 (iscrizione verificabile attraverso il sito www.organismo-amt.it) iscritta MAV sezione E n° 6000307085.
Messaggio Pubblicitario a scopo promozionale. E' possibile prendere visione delle condizioni economiche e contrattuali attraverso i Fogli Informativi disponibili presso la sede di We Unit Group S.p.A. presso le sedi dei collaboratori o nell'area Trasparenza del sito www.oreale.com/it/trasparenza. Importi puramente indicativi. L'applicazione delle condizioni e la concessione del credito è soggetta all'approvazione dell'ente erogatore.

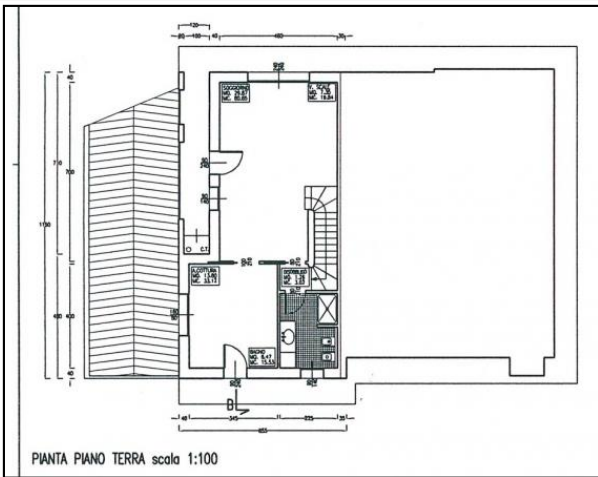
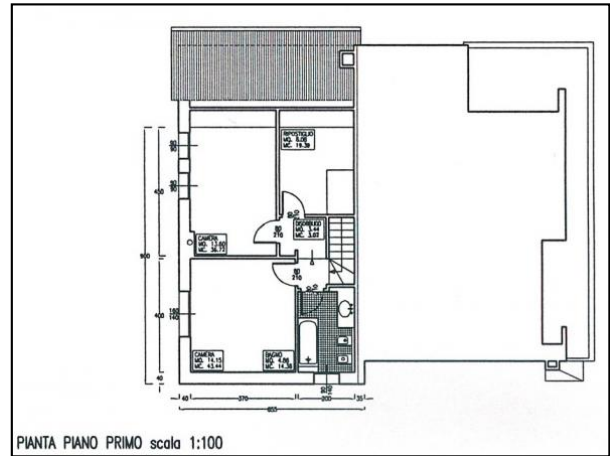
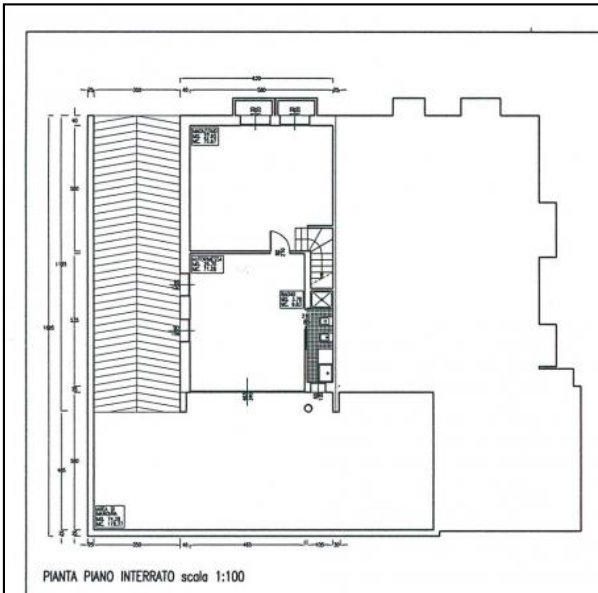
<i>Categoria</i>	Residenziale	<i>Prezzo</i>	€ 230.000,00
<i>Tipologia</i>	Schiera	<i>Piano</i>	-
<i>Camere</i>	2	<i>Provincia</i>	Treviso
<i>Bagni</i>	1	<i>Comune</i>	Maserada sul Piave
<i>mq Commerciali</i>	-	<i>Frazione</i>	Varago
<i>Giardino</i>	di proprietà	<i>Anno costruzione</i>	-
<i>mq Giardino</i>	-	<i>Condizione</i>	nuovo
<i>Garage</i>	-	<i>Riscaldamento</i>	autonomo
<i>mq Garage</i>	-	<i>Spese condominiali</i>	€ 0,00
<i>Posto auto int.</i>	1	<i>Stato al rogito</i>	libero
<i>Posto auto est.</i>	1	<i>Agente</i>	MOIRA
<i>Terrazzi</i>	-	<i>Codice Annuncio</i>	V 218
<i>Classe</i>	-	<i>Indice prestazionale</i>	-

VENDESI SCHIERA DI TESTA DI NUOVA COSTRUZIONE, in centro a Varago quindi vicina a tutti i servizi. L'ingresso al piano terra ci porta direttamente al salotto che vede una predisposizione di canna fumaria per un eventuale caminetto o stufa, la cucina è separata, entrambe le stanze sono dotate di portefinestre che danno direttamente sul giardino (indipendente e con accessi esterni). Il riscaldamento è a pavimento. Al primo piano troviamo due camere; una matrimoniale ed una singola, un ripostiglio ed un bagno, tutto travato a vista con possibilità di scelta dei particolari come ad esempio le piastrelle. Per finire nell'interrato con un'ampia taverna, una lavanderia e un garage doppio in larghezza. € 230,000 trattabili Rif. V 218 APE in fase di redazione

Codice Annuncio V 218

€ 230.000,00

Planimetrie



Codice Annuncio V 218

€ 230.000,00