



SPRESIANO

Villa



<i>Categoria</i>	Residenziale	<i>Prezzo</i>	€ 549.000,00
<i>Tipologia</i>	Villa	<i>Piano</i>	su più livelli
<i>Camere</i>	3+	<i>Provincia</i>	Treviso
<i>Bagni</i>	2	<i>Comune</i>	Spresiano
<i>mq Commerciali</i>	-	<i>Frazione</i>	-
<i>Giardino</i>	di proprietà	<i>Anno costruzione</i>	1980
<i>mq Giardino</i>	403	<i>Condizione</i>	abitabile
<i>Garage</i>	si	<i>Riscaldamento</i>	autonomo
<i>mq Garage</i>	-	<i>Spese condominiali</i>	€ 0,00
<i>Posto auto int.</i>	3+	<i>Stato al rogito</i>	libero
<i>Posto auto est.</i>	10+	<i>Agente</i>	MOIRA
<i>Terrazzi</i>	1	<i>Codice Annuncio</i>	V 224
<i>Classe</i>	G	<i>Indice prestazionale</i>	405,83

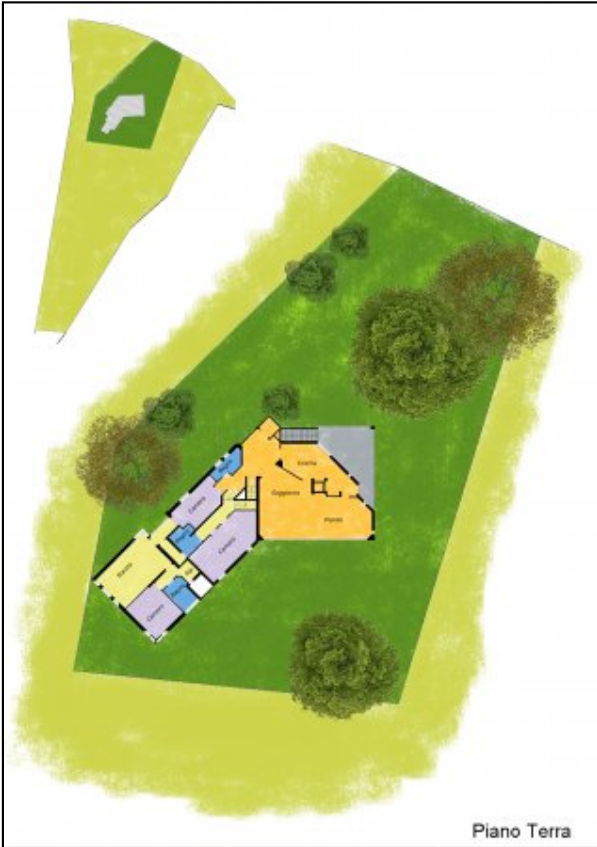
RATE MENSILI DA			Rata
1993,59 €			
COSTO IMMOBILE	MUTUO	DURATA	
650.000 €	650.000 €	30 anni	
TAN	TAEG	APPORTO PERSONALE	
0.67%	0.69%	0 €	
Per info contatta il consulente Alessandro Gheri al n° 3484526915			
<small>We-Unit Group S.p.A. sede legale 17038 Villanova d'Albenga (SV) Via del Commercio 11112 capitale sociale deliberato e versato 460.000,00 CF/Partita IVA 01523370029 R.E.A. n° 20154117. iscritta elenco Mediatori Creditizi presso CCM n° 1028 (iscrizione verificabile attraverso il sito www.organismo-entit) iscritta IVAS sezione E n° 0000307085. Messaggio pubblicitario a scopo promozionale. È possibile prendere visione delle condizioni economiche e contrattuali attraverso i Fogli Informativi disponibili presso le sedi di We-Unit Group S.p.A., presso le sedi dei collaboratori o nell'area Trasparenza del sito http://www.weunit.it/trasparenza. Importi puramente indicativi. L'applicazione delle condizioni e la concessione del credito è soggetta all'approvazione dell'ente erogante.</small>			



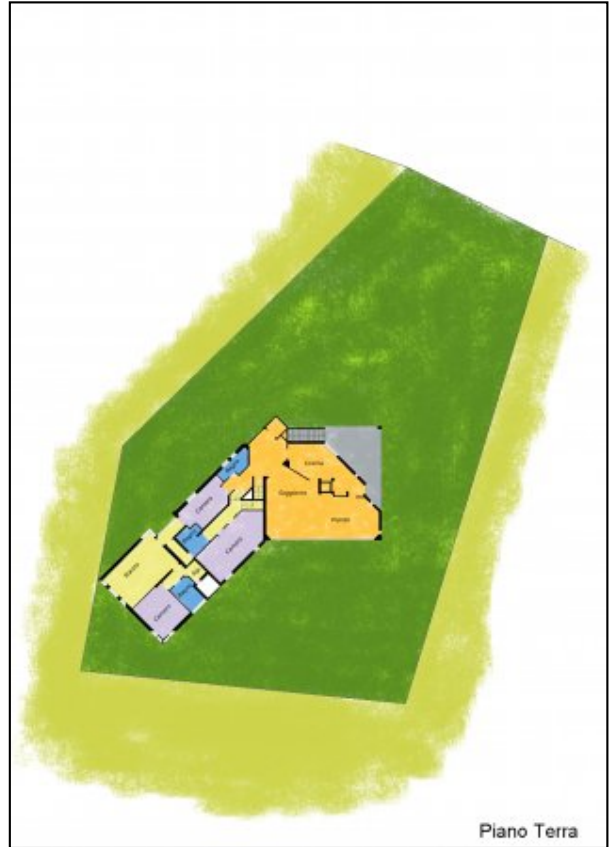
VENDESI ELEGANTE VILLA A SPRESIANO composta da stiloso parco con alberi ad alto fusto che fungono da cornice al laghetto artificiale. Internamente gode di ottimi spazi, cucina separata, soggiorno con caminetto centrale ed ampia vetrata con vista nel giardino, zona notte con tre camere da letto, due bagni e un ripostiglio. Al piano interrato studio, lavanderia, taverna, cantina e centrale termica. Al piano primo soffitta e terrazzo che si affaccia alla veduta del parco. Depandance con cucina, camera da letto, bagno e ripostiglio. Esternamente ampio portico che fa da copertura a svariati posti auto. Oltre al giardino di pertinenza l'immobile è immerso nel verde di ulteriori 6.000 mq con destinazione agricola ma utilizzata a parco attinente all'abitazione. € 549.000,00 trattabili Rif. V 224 APE G IPE 405,83 Astenersi perditempo. Informazioni riservate esclusivamente in agenzia.



Planimetrie



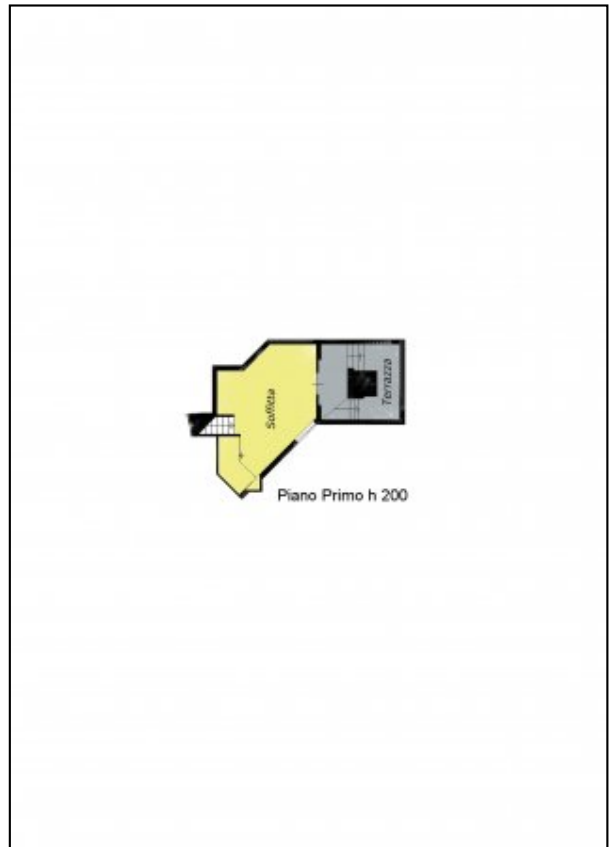
Piano Terra



Piano Terra



Piano Interrato



Piano Primo h 200

Codice Annuncio V 224

€ 549.000,00