



VILLORBA

Schiera

mq 237



<i>Categoria</i>	Residenziale	<i>Prezzo</i>	€ 140.000,00
<i>Tipologia</i>	Schiera	<i>Piano</i>	su più livelli
<i>Camere</i>	3	<i>Provincia</i>	Treviso
<i>Bagni</i>	2	<i>Comune</i>	Villorba
<i>mq Commerciali</i>	237	<i>Frazione</i>	-
<i>Giardino</i>	di proprietà	<i>Anno costruzione</i>	-
<i>mq Giardino</i>	804	<i>Condizione</i>	da ristrutturare
<i>Garage</i>	si	<i>Riscaldamento</i>	autonomo
<i>mq Garage</i>	36	<i>Spese condominiali</i>	€ 0,00
<i>Posto auto int.</i>	3+	<i>Stato al rogito</i>	libero
<i>Posto auto est.</i>	3+	<i>Agente</i>	MOIRA
<i>Terrazzi</i>	0	<i>Codice Annuncio</i>	V 234
<i>Classe</i>	G	<i>Indice prestazionale</i>	-

Rata		
<b>RATE MENSILI DA</b>		
<b>429,39 €</b>		
<b>COSTO IMMOBILE</b>	<b>MUTUO</b>	<b>DURATA</b>
140.000 €	140.000 €	30 anni
<b>TAN</b>	<b>TAEG</b>	<b>APPORTO PERSONALE</b>
0,67%	0,71%	0 €
Per info contatta il consulente Alessandro Gheri al n° 3484526915		
<small>We-Unit Group S.p.A. sede legale 17038 Villanova d'Albenga (SV) Via del Commercio 11/12 capitale sociale deliberato e versato 460.000,00 CF/Partita IVA 01525970099 REA n° SV-154117. iscritta elenco Mediatori Creditizi presso OAM n° M28 (iscrizione verificabile attraverso il sito www.organismo-aiut) iscritta WAD sezione E n° B00307085. Messaggio pubblicitario a scopo promozionale. E' possibile prendere visione delle condizioni economiche e contrattuali attraverso i Fogli Informativi disponibili presso le sedi di We-Unit Group S.p.A., presso le sedi dei collaboratori o nell'area Trasparenza del sito <a href="http://www.orameridiana.it">http://www.orameridiana.it</a>. Importi puramente indicativi. L'applicazione delle condizioni e la concessione del credito è soggetta all'approvazione dell'ente erogante.</small>		

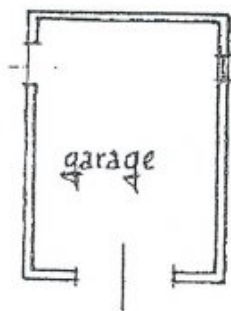


VENDESI SCHIERA CENTRALE IN PERIFERIA DI VILLORBA immobile completamente da ristrutturare ma con ulteriore cubatura di sviluppo, e depondance fronte casa. Scoperto di 804 mq attualmente la casa principale disposta su due livelli con la possibilità di avere zona giorno al piano terra e zona notte al primo piano. APE G €140.000,00 RIF. V 234

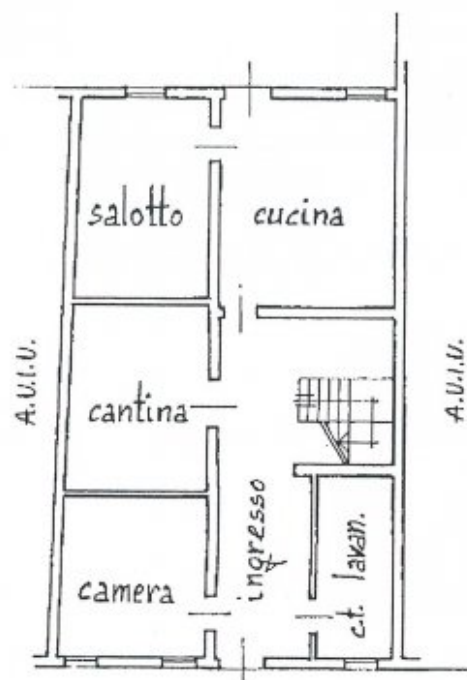
Codice Annuncio V 234

€ 140.000,00

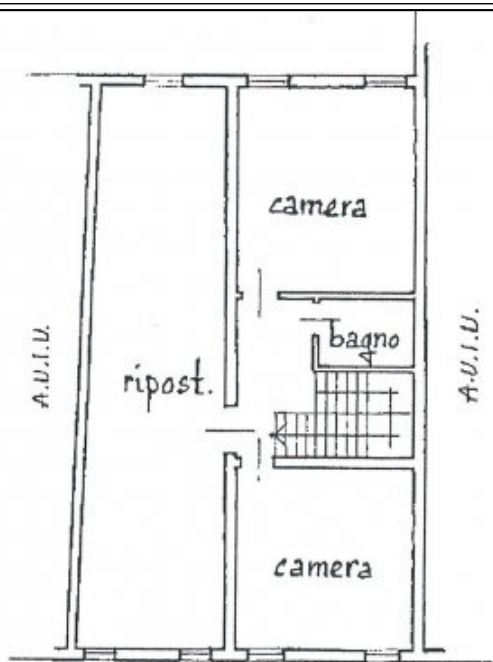
# Planimetrie



Pianta piano terra  
h.m. 3,35.



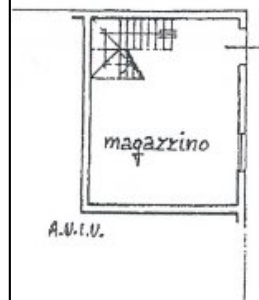
Pianta piano terra  
h.m. 2,65.



Pianta piano primo  
h.m. 2,25.



Pianta piano primo  
h.m. 2,75.



Pianta piano terra  
h.m. 2,75.



Codice Annuncio V 234

€ 140.000,00