



ORAMERIDIANA

agenzia immobiliare

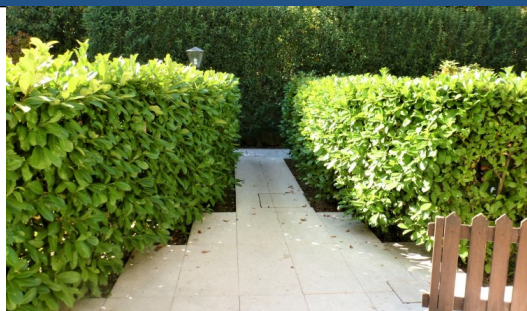
P.zza V. Emanuele 26
31020 Villorba (TV)
T./F. +39.0422.444796
Moirà +39.348.7267801
moira@orameridiana.it
www.orameridiana.it

MASERADA SUL PIAVE

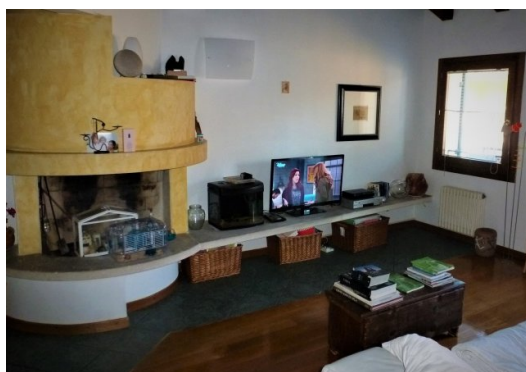
Varago

Bicamere

mq 96



Rata		
RATE MENSILI DA	568,02 €	
COSTO IMMOBILE	MUTUO	DURATA
159.000 €	159.000 €	30 anni
TAN	TAEG	APPORTO PERSONALE
1.75%	1.84%	0 €
Per info contatta il consulente Alessandro Gheri al n° 3484526915		
<small>We-Unit Group S.p.A. sede legale 17038 Villanova d'Albenga (SV) Via del Commercio 11/12 capitale sociale deliberato e versato 400.000,00 CF/Ripartita IA 01525970099 REA: N° 59/154117, iscritta elenco Mediatori Creditizi presso OAM n° M28 (iscrizione verificabile attraverso il sito www.organismo-amc.it) società MAG sezione E n° 8000307085. Messaggio pubblicitario a scopo promozionale. È possibile prendere visione delle condizioni economiche e contrattuali attraverso i Fogli Informativi disponibili presso le sedi di We-Unit Group S.p.A., presso le sedi dei collaboratori o nell'area Trasparenza del sito http://www.orameridiana.it/trasparenza ai rispetti giuramentati indicativi. L'applicazione delle condizioni e la concessione del credito è soggetta all'approvazione dell'ente erogante.</small>		

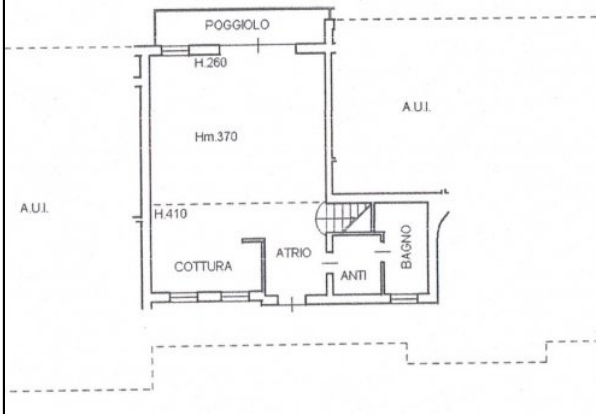


Categoria	Residenziale	Prezzo	€ 159.000,00
Tipologia	Bicamere	Piano	primo
Camere	2	Provincia	Treviso
Bagni	2	Comune	Maserada sul Piave
mq Commerciali	96	Frazione	Varago
Giardino	condominiale	Anno costruzione	1995
mq Giardino	-	Condizione	abitabile
Garage	si	Riscaldamento	autonomo
mq Garage	14	Spese condominiali	€ 65,00
Posto auto int.	1	Stato al rogito	libero
Posto auto est.	1	Agente	MOIRA
Terrazzi	1	Codice Annuncio	V 237
Classe	F	Indice prestazionale	129,1

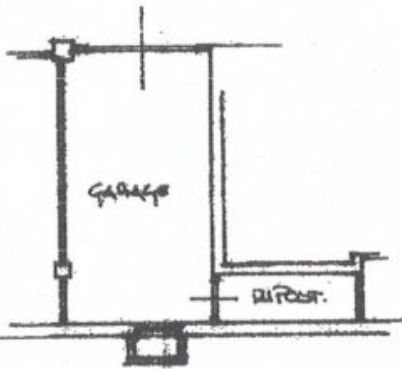
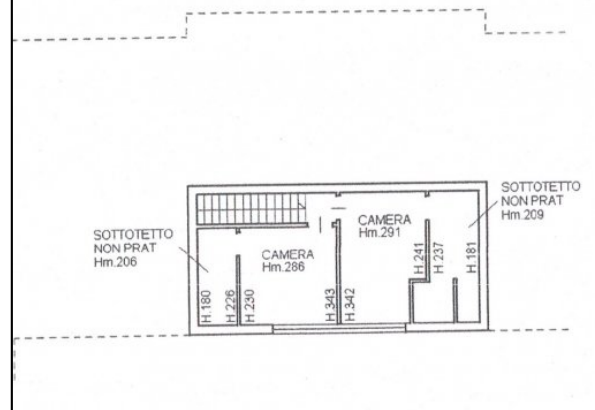
VENDESI STILOSO APPARTAMENTO A MASERADA fraz. Varago, al piano primo più mansardato, composto da elegante ingresso condominiale su corte comune in area verde, atrio, angolo cottura unito al soggiorno completo di caminetto a legna, poggiatesta e antibagno con comodo armadio a muro più bagno con vasca, tutto travato faccia vista. La particolarità dell'ambiente si evince non solo dalle travi ma anche dalle rifiniture di prestigio della pavimentazione, legno su soggiorno e piastrellato angolo cottura. Una scala sempre in legno ci conduce al piano mansardato dove troviamo due camere, una delle quali completa di cabina armadio rifinite con eleganti e moderni particolari quali ad esempio due luminose finestre. Per finire ulteriore signorile bagno completo di ampia doccia impreziosita da mosaico originale Bisazza. Climatizzatore su zona notte, caldaia autonoma esterna. Nel piano sottotrada garage singolo comunicante con ripostiglio. € **159.000,00** APE F, lpe: 129,1 – RIF.: **V 237**

Planimetrie

PIANTA PIANO PRIMO



PIANTA PIANO SECONDO



PIANO PRIMO SOTTOSTRADA
H.250

Codice Annuncio V 237

€ 159.000,00