



ORAMERIDIANA

agenzia immobiliare

P.zza V. Emanuele 26
31020 Villorba (TV)
T./F. +39.0422.444796
Moirà +39.348.7267801
moira@orameridiana.it
www.orameridiana.it

TREVISO

Santa Bona

Abbinata

mq 207



Rata		
RATE MENSILI DA 1316,06 €		
COSTO IMMOBILE	MUTUO	DURATA
348.000 €	348.000 €	30 anni
TAN	TAEG	APPORTO PERSONALE
2.17%	2.25%	0 €

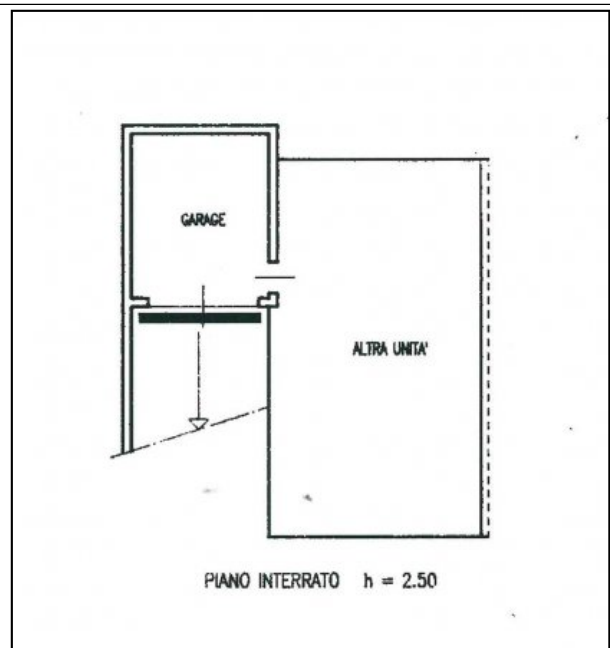
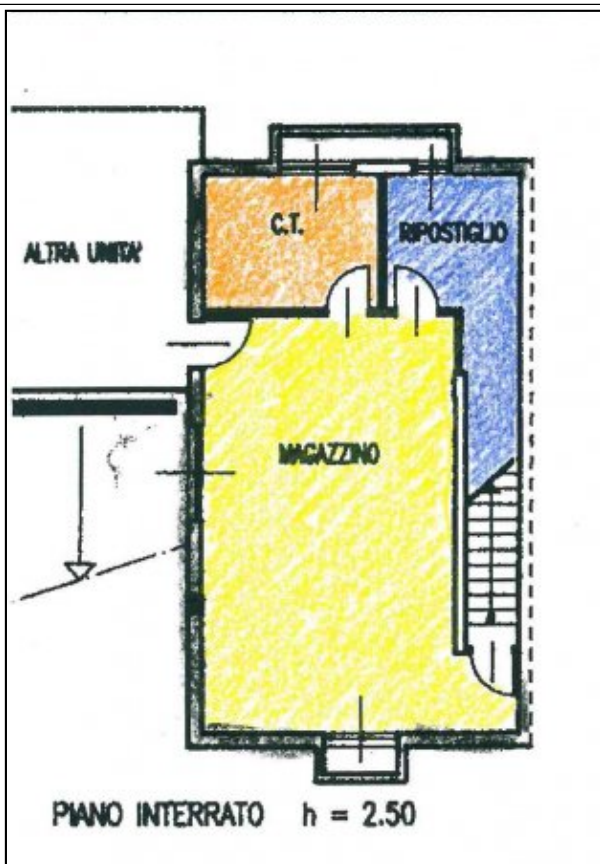
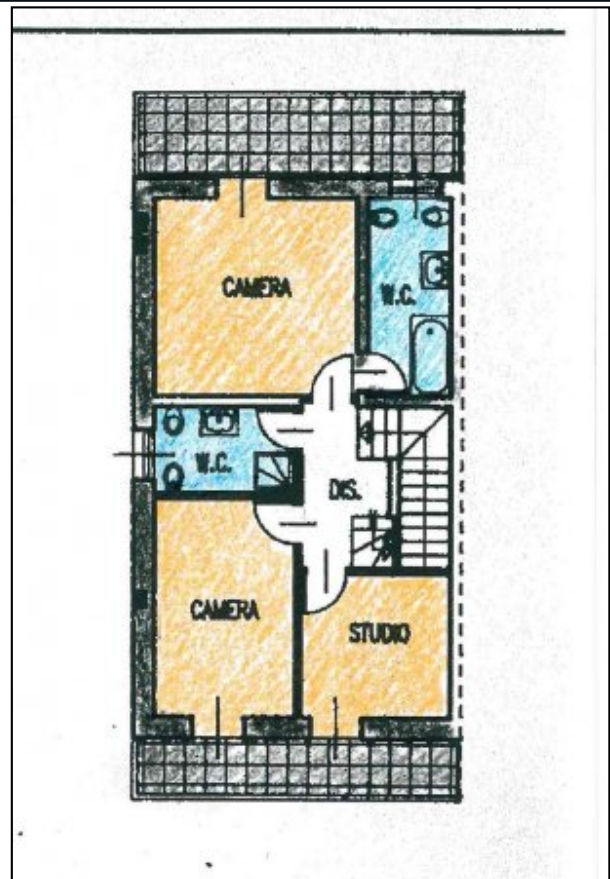
We-Unit Group S.p.A. sede legale 17038 Villanova d'Albenga (SV) Via del Commercio 11112 capitale sociale deliberato e versato 460.000,00 CF/Partita IVA 01523270209 R.E.A. n° 20154117. iscritta elenco Mediatori Creditizi presso OAM n° 1028 (iscrizione verificabile attraverso il sito www.organismo-am.it) iscritta IVAS sezione E n° 020037085.
Messaggio pubblicitario a scopo promozionale. È possibile prendere visione delle condizioni economiche e contrattuali attraverso i Fogli Informativi disponibili presso le sedi di We-Unit Group S.p.A., presso le sedi dei collaboratori o nell'area Trasparenza del sito <http://www.weunit.it/trasparenza>.
Importi puramente indicativi. L'applicazione delle condizioni e la concessione del credito è soggetta all'approvazione dell'ente erogante.



<i>Categoria</i>	Residenziale	<i>Prezzo</i>	€ 318.000,00
<i>Tipologia</i>	Abbinata	<i>Piano</i>	terra
<i>Camere</i>	3	<i>Provincia</i>	Treviso
<i>Bagni</i>	3	<i>Comune</i>	Treviso
<i>mq Commerciali</i>	207	<i>Frazione</i>	Santa Bona
<i>Giardino</i>	di proprietà	<i>Anno costruzione</i>	1991
<i>mq Giardino</i>	210	<i>Condizione</i>	abitabile
<i>Garage</i>	si	<i>Riscaldamento</i>	autonomo
<i>mq Garage</i>	19	<i>Spese condominiali</i>	€ 0,00
<i>Posto auto int.</i>	1	<i>Stato al rogito</i>	libero
<i>Posto auto est.</i>	2	<i>Agente</i>	Moirà
<i>Terrazzi</i>	2	<i>Codice Annuncio</i>	V 295
<i>Classe</i>	E	<i>Indice prestazionale</i>	135,96

VENDESI ABBINATA A TREVISO in zona residenziale elegante così composta: ingresso su salotto con canna fumaria per un'eventuale stufa a pellet, cucina con porta finestra per accedere al giardino già piantumato con impianto irrigazione (per la sola parte frontale) e con casetta in legno per ricovero attrezzi, o al plateatico. Bagno di servizio. Al piano primo una camera matrimoniale con terrazzo e bagno privato con vasca, singola/studio finestrato con terrazzo con tende da sole esterne e ulteriore singola di ampie dimensioni. Bagno con doccia. Al piano mansarda ulteriore possibilità per una camera matrimoniale e predisposizione per eventuale quarto bagno. Nell'interrato taverna con ampio caminetto fatto su misura, centrale termica/cucinotto e ripostiglio. Garage per due posti auto con basculante elettrico telecomandato, impianto antifurto, impianto fotovoltaico, aria condizionata nella zona notte. Ape in fase di redazione, Prezzo € 318.000,00 tratt.- APE E, Epg: 135,96 - Rif.: V 295

Planimetrie



Codice Annuncio V 295

€ 318.000,00