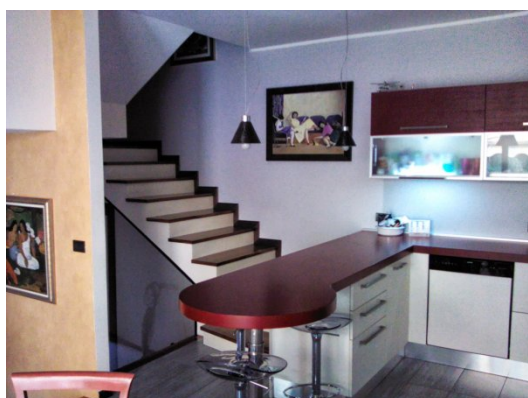




PAESE

Schiera

mq 154



<i>Categoria</i>	Residenziale	<i>Prezzo</i>	€ 265.000,00
<i>Tipologia</i>	Schiera	<i>Piano</i>	terra
<i>Camere</i>	3	<i>Provincia</i>	Treviso
<i>Bagni</i>	2	<i>Comune</i>	Paese
<i>mq Commerciali</i>	154	<i>Frazione</i>	-
<i>Giardino</i>	di proprietà	<i>Anno costruzione</i>	1990
<i>mq Giardino</i>	220	<i>Condizione</i>	abitabile
<i>Garage</i>	si	<i>Riscaldamento</i>	autonomo
<i>mq Garage</i>	26	<i>Spese condominiali</i>	€ 0,00
<i>Posto auto int.</i>	2	<i>Stato al rogito</i>	libero
<i>Posto auto est.</i>	1	<i>Agente</i>	Moirà
<i>Terrazzi</i>	1	<i>Codice Annuncio</i>	V 322
<i>Classe</i>	-	<i>Indice prestazionale</i>	-

VENDESI SCHIERA DI TESTA A PAESE di ampie dimensioni mq. 154 con area scoperta privata di 220 mq. Composizione: al piano terra ingresso su salotto con ampia vetrata, cucina al piano rialzato ed un servizio. Al piano primo due matrimoniali una singola ed un bagno. Al piano secondo soffitta adattabile a qualsiasi uso. Al seminterrato taverna, cantina e centrale termica con porta collegata al garage di mq. 26. Esternamente sul giardino posto auto. L'immobile è dotato di impianto di rinfrescamento, caldaia autonoma, impianto irrigazione, antifurto, basculante e cancello carraio elettrici, tapparelle di salotto e cucina blindate, nessuna spesa condominiale. Ape in fase di redazione, Prezzo € 265.000,00 – Rif.: V 322.

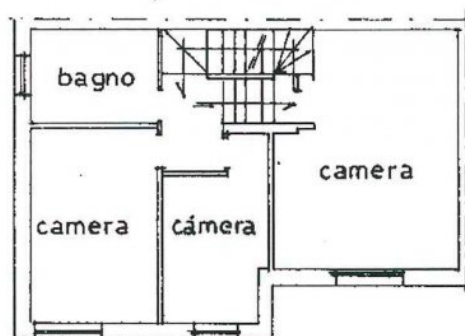
Codice Annuncio V 322

€ 265.000,00

Planimetrie



PIANO RIALZATO H=2,70
(p.T)



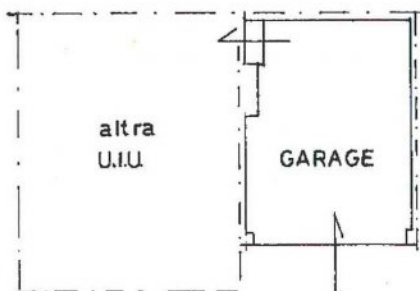
PIANO PRIMO H=2,70
(p1)



PIANO SEMINTERRATO H=2,70
(p.S1)



PIANO SECONDO H 1,90 media
(p2)



PIANO SEMINTERRATO H=2,35
(p.S1)

Codice Annuncio V 322

€ 265.000,00